

# CP+2025 TAMRON イベントステージプログラム

2025/2/27(木)

12:30-13:10

別所 隆弘  
風景

ニコン Z マウント

ケバブから大聖堂まで Z に降臨  
50-400mm1本で撮り切る超望遠の実力



13:30-14:10

並木 隆  
マクロ

ソニー E マウント

90mmマクロレンズで描く  
花の芸術：ポケが紡ぐ新しい世界

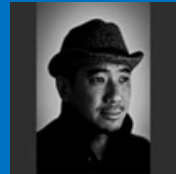


14:30-15:10

熊切 大輔  
スナップ・ポートレート

ニコン Z マウント

スナップ&ポートレートを  
タムロンレンズで楽しむ方法



15:30-16:10

水谷 たかひと  
スポーツ

ソニー E マウント

最新レンズで伝える  
流し撮りテクニック



16:20-17:00

岡嶋 和幸  
風景

キャノンRFマウント

タムロン初のRFマウントで巡る  
北欧&アジア旅



2025/2/28(金)

12:30-13:10

熊切 大輔  
スナップ・ポートレート

ニコン Z マウント

スナップ&ポートレートを  
タムロンレンズで楽しむ方法



13:30-14:10

中野 耕志  
飛行機

ニコン Z マウント

タムロンと旅する  
飛行機写真



14:30-15:10

水谷 たかひと  
スポーツ

ソニー E マウント

迫力のスポーツ写真を  
撮るためのレンズ選び



15:30-16:10

もっくん  
ポートレート

ニコン Z マウント

タムキューで描く、  
ポートレートの表現の世界 (Still & Movie)

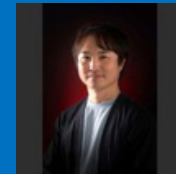


16:20-17:00

成澤 広幸  
星景

ニコン Z マウント

28-75mm F2.8 G2、  
90mm F2.8 MACROで撮る  
クローズアップ星景の楽しみ方



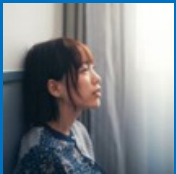
2025/3/1(土)

11:30-12:10

もろんのん  
旅

ソニー E マウント

これ一本で完璧！  
旅に最適な これからの新定番レンズ  
28-300mm F/4-7.1 Di III VC VXD



12:30-13:10

並木 隆  
マクロ

ソニー E マウント

90mmマクロレンズで描く  
花の芸術：ポケが紡ぐ新しい世界

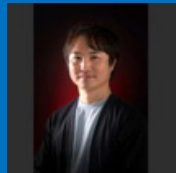


13:30-14:10

成澤 広幸  
星景

ニコン Z マウント

28-75mm F2.8 G2、  
90mm F2.8 MACROで撮る  
クローズアップ星景の楽しみ方



14:30-15:10

もっくん  
ポートレート

ニコン Z マウント

タムキューで描く、  
ポートレートの表現の世界 (Still & Movie)



15:30-16:10

今井 しのぶ  
ポートレート

キャノンRFマウント

今すぐ撮りたくなる！  
タムロンRFマウントで撮る  
広角ポートレートテクニック



16:20-17:00

wacamera  
スナップ・ポートレート

ソニー E マウント

50-300mmだけで旅した  
ヨーロッパの街角  
- 撮り下ろし作品 一挙公開 -



2025/3/2(日)

10:30-11:10

中野 耕志  
飛行機

ニコン Z マウント

タムロンと旅する  
飛行機写真



11:30-12:10

今井 しのぶ  
ポートレート

キャノンRFマウント

今すぐ撮りたくなる！  
タムロンRFマウントで撮る  
広角ポートレートテクニック



12:30-13:10

岡嶋 和幸  
風景

キャノンRFマウント

タムロン初のRFマウントで巡る  
北欧&アジア旅



14:30-15:10

別所 隆弘 × wacamea  
スナップ・ポートレート

ソニー E マウント / ニコン Z マウント

写真家の瞳に映る  
魅惑のトルコ



15:30-16:10

もろんのん  
マクロ・ポートレート

ソニー E マウント

新型「タムキュー」で撮る  
マクロとポートレートの世界

